



Stoffen 2023

Ziehier onze nieuwe stoffen en materialen die beschikbaar zijn vanaf 1 januari 2023.

De Organische

Plantaardige materialen uit Afrika. Elegant geweven vezels die aanleiden tot prachtige composities. De mooiste creaties komen uit Madagaskar.

Deze materialen geven de lampenkappen een natuurlijke en zeer warme uitstraling.

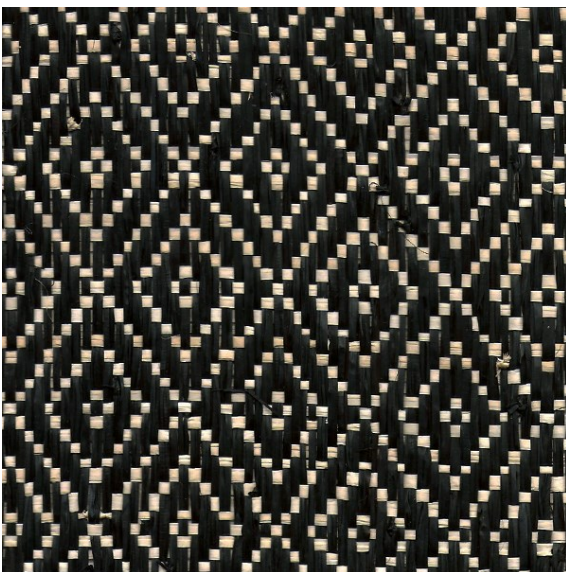
Aanbod buiten categorie - prijzen en beschikbaarheid alleen op aanvraag.



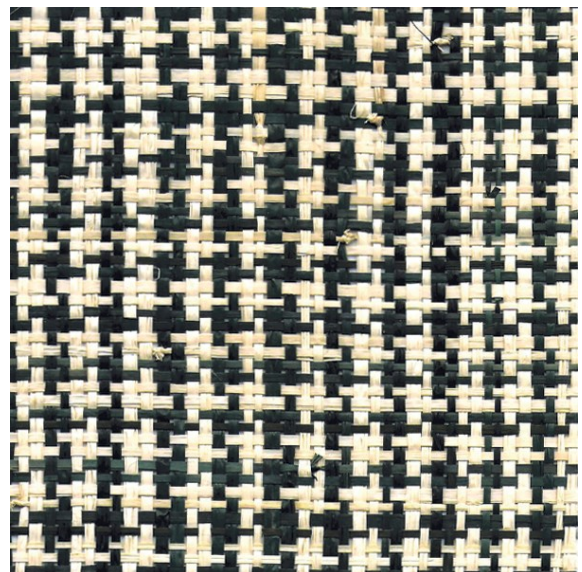
Jacinthe Naturelle Code nr 991 - Categorie 5



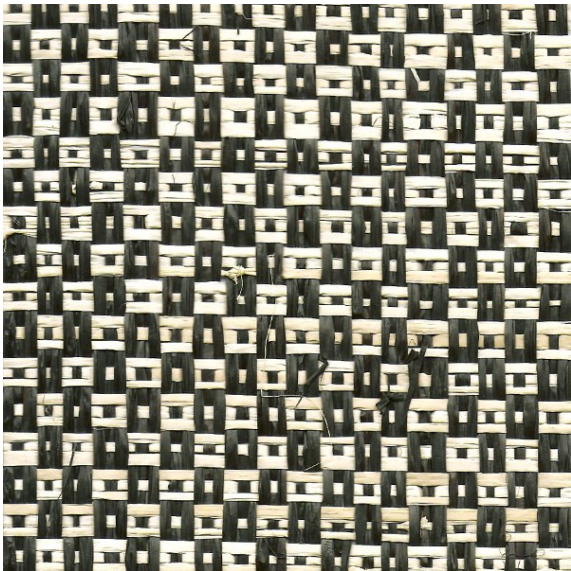
Jacinthe Miel Noir Code nr 990 - Categorie 5



Palmier Losanges Code nr 996 - Categorie 5

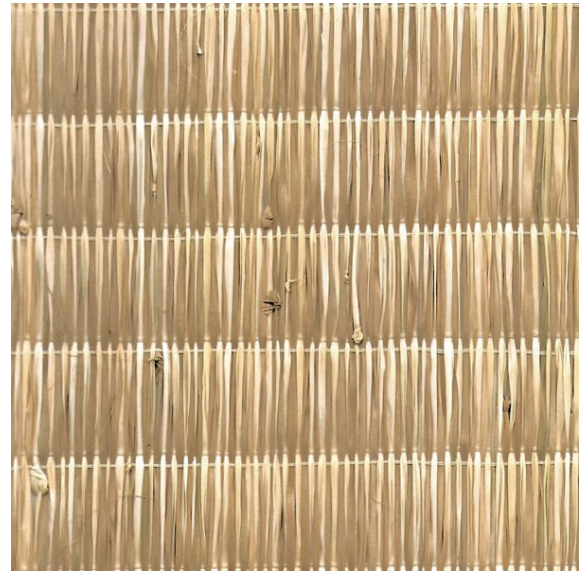


Palmier Pied de poule Code nr 995 - Categorie 5



Palmier Polka

Code nr 997 - Categorie 5



Palmier Ecailles

Code nr 998 - Buiten Categorie
Prijzen en haalbaarheid alleen op aanvraag



Raphia Nature

Code nr 841 - Categorie 3



Raphia Banane

Code nr 840 - Categorie 3

De Gedurfde

Uitzonderlijke stoffen: De TILIA zijn Jacquard geweven en overgeweven, de FERRO hebben een golfachtige weving en de BASOO zijn fluweel van een hoogwaardige kwaliteit.

Prachtig door hun structuren en buitengewone motieven, verrassen zij door hun schoonheid en kleuren en geven aan de lampenkappen prachtige transparanties en een GEDURFDE aanwezigheid in uw decoratie.



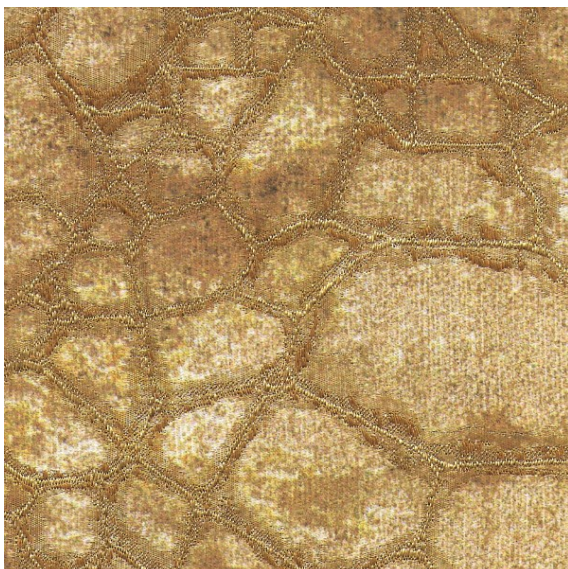
Tilia Gravière

Code nr 993 - Categorie 5



Tilia Starry blue

Code nr 992 - Categorie 5



Tilia Amadou

Code nr 994 - Categorie 5



Wilg Wengé

Code nr 804 - Categorie 3



Ferro Doro

Code nr 920 - Categorie 4



Ferro Madré

Code nr 904- Categorie 4



Basoo Bagheera

Code nr 988 - Categorie 5



Basoo Zebra

Code nr 989 - Categorie 5



De Elegante

Wij hebben vier nieuwe reeksen stoffen geselecteerd volgens precieze criteria.

Uitstraling, kwaliteit, elegantie en transparantie.

Elke, door ons geselecteerde stof is van hoge kwaliteit, is geraffineerd en brengt elegantie en klasse in uw interieur. Bovendien zijn al deze stoffen gekozen vanwege hun transparantie om uw verlichting een uitzonderlijke helderheid te geven.



Arrow Akagera

Code nr 908 - Categorie 4



Arrow Safari

Code nr 909 - Categorie 4



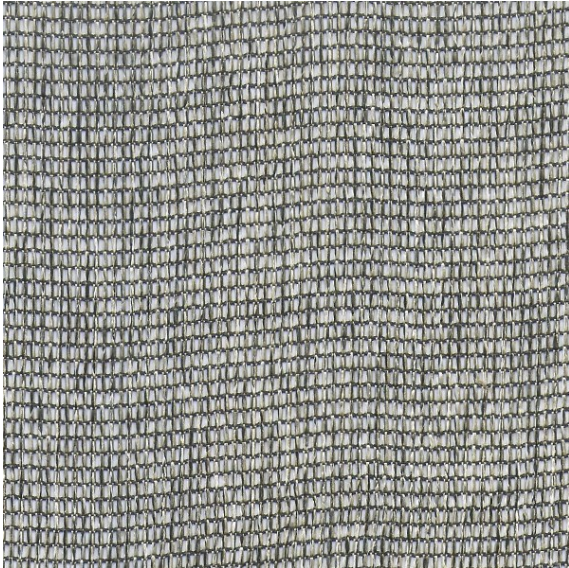
Arrow Casamance

Code nr 921- Categorie 4



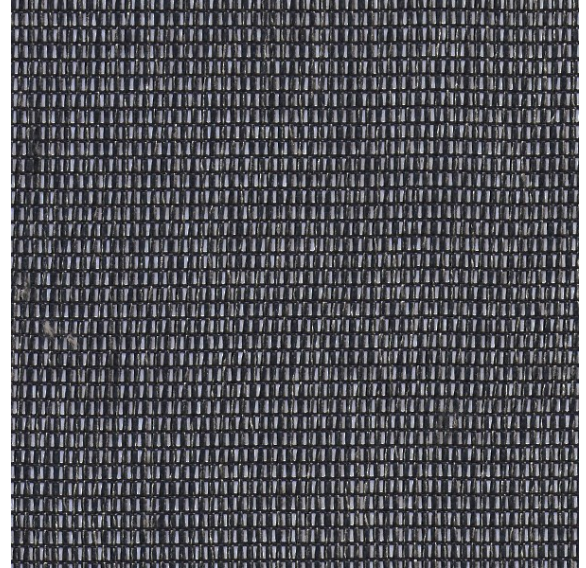
Esmaria Avoine

Code nr 802 - Categorie 3



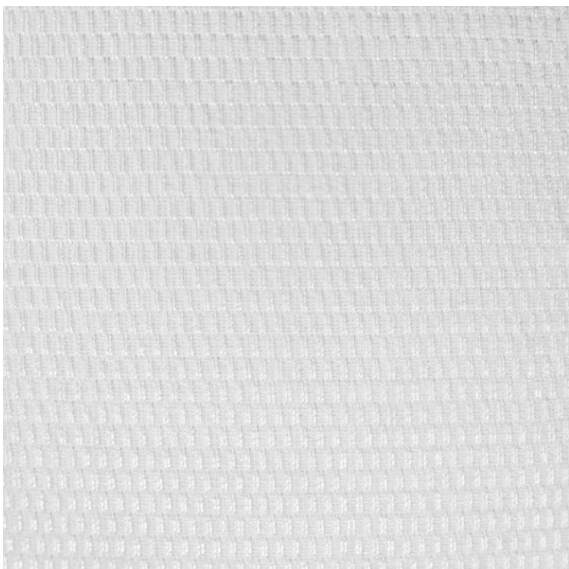
Esmaria Seigle

Code nr 803 - Categorie 3



Esmaria Nigelle

Code nr 807 - Categorie 3



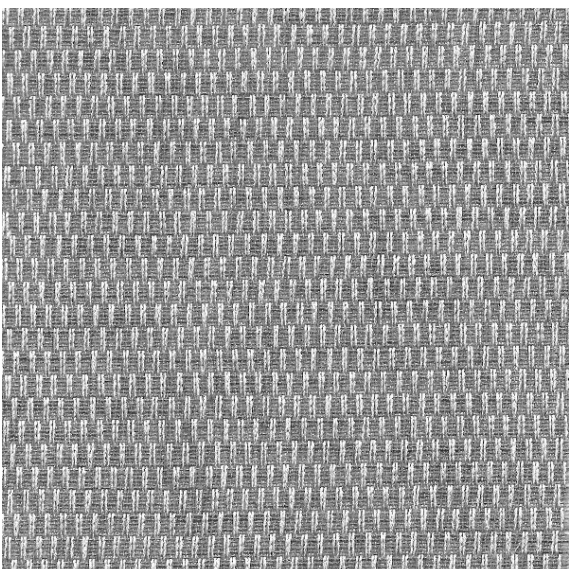
Parma Givre

Code nr 907 - Categorie 4



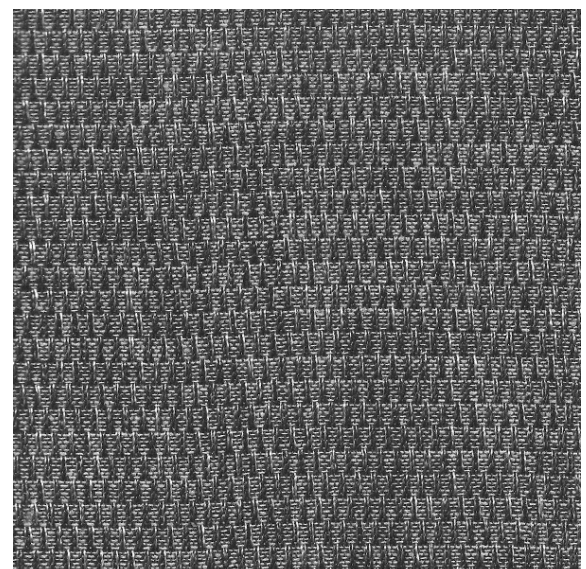
Parma Merisier

Code nr 906 - Categorie 4



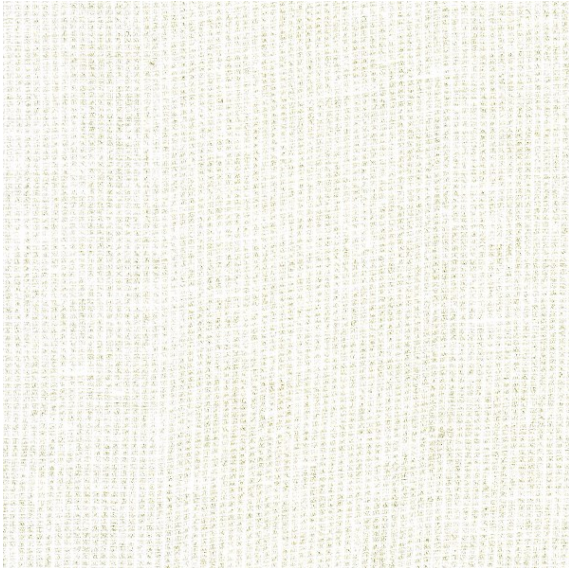
Parma Cendré

Code nr 924 - Categorie 4



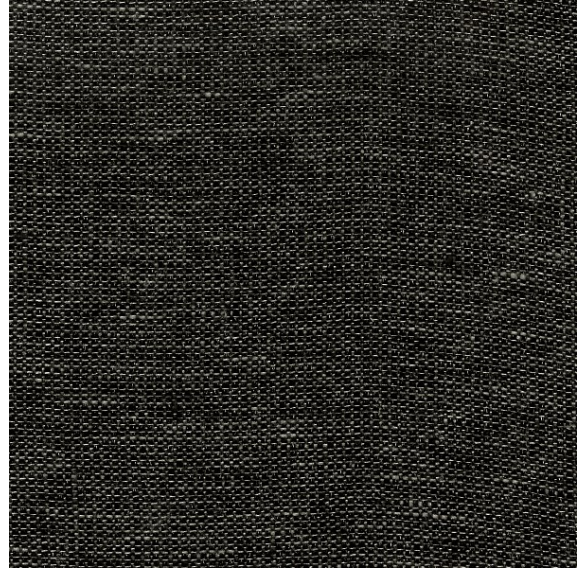
Parma Réglisse

Code nr 923 - Categorie 4



Stone Kaolin

Code nr 925 - Categorie 4



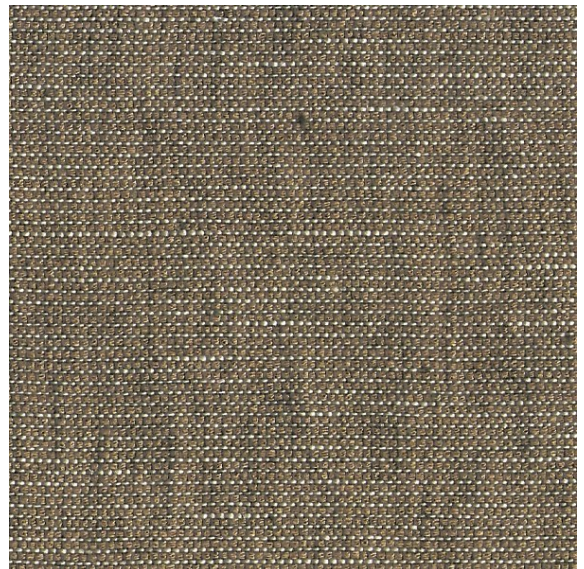
Stone Diorite

Code nr 901 - Categorie 4



Stone Calcite

Code nr 969 - Categorie



Stone Granit

Code nr 927- Categorie 4